



Stopami Baťů

PUTOVÁNÍ BAŤOVSKÝM ZLÍNEM

FOLLOW THE BATA TRACK



Vážený hosté, vítejte ve Zlíně!

Zlín je město, které po celém světě proslavilo poctivé ševcovské řemeslo rodiny Baťů. A nejenom to. Firma Baťa podnikala v 36 oborech výroby, obchodu a služeb. Některé dodnes významné a prosperující firmy mají kořeny právě u Baťů. Původní obuvnická továrna se rozrostla v průmyslový komplex s pobočkami po celém světě. V roce 1931 firma zaměstnávala 29 500 lidí. Udělejte si s námi procházku Zlínem, která nás zavede do místa, kde se narodil Tomáš Baťa. Projdeme kolem radnice, kde 9 let starostoval a nevynecháme ani místo jeho první dílny na náměstí či jeho vilu záměrně postavenou v blízkosti fabriky. Samozřejmě na naší procházce nezapomeneme ani na Jana Antonína Baťu, mladšího bratra Tomáše Bati, který jeho dílo dále úspěšně rozvíjel. Uvidíme vilu, kde dnes sídlí Český rozhlas, Baťovu pojízdnou kancelář v 21. budově, nazývané mrakodrap, Tomášov, kde se vychovávali manažeři pro zahraničí a mnoho dalšího, co souvisí s oběma bratry.

Vydejme se tedy po stopách Baťů!

Dear guests, welcome to Zlin!

Zlin is a city which has gained a worldwide reputation thanks to the Baťa family and their shoemaking craft. However, they were not just ordinary shoemakers. The Baťa company operated within 36 different branches of industry, trade and services. There are still some significant and prosperous companies which have their roots in Baťa's entrepreneurship. The original shoe factory has grown into an industrial complex with offices and production lines all over the world. In 1931 the company employed 29,500 people. Take a walk with us through Zlin. We will take you to the birthplace of Tomáš Baťa, we'll pass by the City Hall in which he served as the Mayor of Zlin for 9 years. We won't miss the location of his first shoe workshop on the main square or his villa, purposely built near the factory. Of course, we will not forget, Jan Antonín Baťa, Tomas' younger brother, who walked in his footsteps and succeeded in developing the company. We'll see a Villa, which today houses the National Czech Radio, the Baťa Mobile Office in the 21. building, called "the skyscraper", the building "Tomášov" a former school for the international managers of the Baťa company.

So, let's go! May the walk begin!

1

Rodný dům Tomáše Bati

TOMAS BATA'S BIRTHPLACE

ulice Osvoboditelů, dnes Městské divadlo Zlín / GPS 49°13'30.950"N, 17°40'10.012"E
arch. Miroslav a Karel Řepovi (divadlo / theatre)

142

Číslo popisné malého domku, ve kterém se narodil světový podnikatel Tomáš Baťa (3. 4. 1876). Stával v místě dnešního Městského divadla Zlín (od sochy letící múzy k levým šatnám). | **The street number of the little house in which the world's entrepreneur Tomas Bata was born (3. 4. 1876). It was located on the site of today's Zlín City Theatre (behind the sculpture "Flying Muse").**

1876

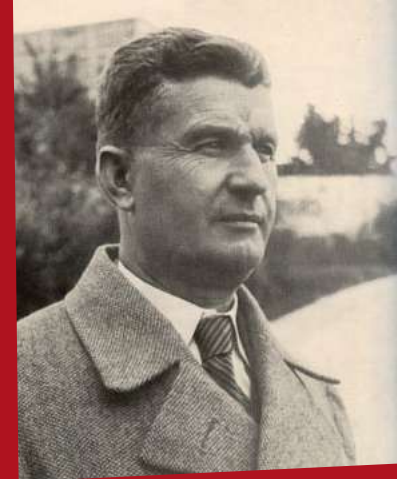
V tomto roce se tady Tomáš Baťa narodil Anně Minaříkové a ševci Antonínu Baťovi. | **The year of Tomas Baťa's birth. He was born in this now-demolished house to Anna Minaříková and the shoemaker Antonin Bata.**

7

Člen sedmé generace rodů místních řemeslníků – ševců ve Zlíně. | **Tomas Bata became a member of the seventh-generation of local artisans (shoemakers) in Zlín.**

3

Historicky doložené domy v tomto místě – rodný domek ustoupil výstavbě vily právníka Šallera, a ten pak výstavbě budovy zlínského divadla. | **The number of historically documented houses in this place - the house in which he was born was later replaced by a villa belonging to the lawyer Saller which then disappeared during the construction of Zlín City Theatre.**



Moře z kapek, milion z haléřů | Drop by drop to fill a sea, penny by penny to make a million

2

První dílna firmy Baťa

THE FIRST WORKSHOP OF THE BATA'S COMPANY

náměstí Míru / GPS 49.2270633N, 17.6668350E



1894

Založení firmy Baťa v měšťanském domě, který se stal první dílnou s 10 zaměstnanci - severní strana náměstí. | **The year of the Bata company foundation and the construction of a town house, where was the first workshop with employees (on the north side of the square).**

63

Číslo popisné domu s první dílnou. | **Was the street number of the house of the first workshop.**

6

Tolik let tady Tomáš Baťa vyráběl první boty - valašskou prošívanou houněnou obuv ze symetrických kopyt (pravá stejná jako levá). | **Tomas Bata produced shoes at this address for six years.**

3

Firma měla tři zakladatele – Antonína, Tomáše a Annu Baťovy. | **The company had three founders – Antonin, Tomas and Anna Bata.**

★ **TIP** – Prohlídka náměstí se sochami sv. Donátha a Floriána a budovy Záložny, na které je umístěna pamětní deska T. G. Masarykovi.

★ **RECOMMENDATION** – Take a walk around the square and see the St. Donath and St. Florian statues, the “Zalozna” building and the commemorative plaque of T. G. Masaryk.



Tvořivou práci k blahobytu všech | Creative work contributes to the welfare of all

3

Radnice

CITY HALL

náměstí Míru / GPS 49°13'35.650"N, 17°39'58.157"E
arch. František L. Gahura

První zmínka o radnici. | The first mention of the town hall.

Renesanční budovu zachvátil požár a zcela ji zničil. | The renaissance building is destroyed by fire.

Kolaudace novostavby dle projektu F. L. Gahury. | The City Council approved the construction of a new City Hall, designed by F. L. Gahura.

9 Tomáš Baťa byl devět let starostou Zlína, ve funkci působil od roku 1923 až do své smrti. | Tomas Bata was the Mayor of Zlín for nine years. He served the City Council from 1923 until his death.

★ **TIP** – Návštěva informačního střediska uvnitř budovy, prohlídka radnice.

★ **RECOMMENDATION** – Visit the Information Centre, City Hall tour.

▶ www.zlin.eu | www.ic-zlin.cz



Čas a příležitost nečekají | Time and opportunity never wait

4

Zámek

CHATEAU

ulice Soudní, sad Svobody / GPS 49°13'32.559"N, 17°39'47.471"E

přestavba: Leopold Bauer v letech 1905-1906 / Reconstruction: Leopold Bauer in 1905-1906

1929

V tomto roce město Zlín odkoupilo zámek barona Štěpána Haupta. Peníze poskytl starosta Tomáš Baťa, aby zámek s parkem mohly sloužit veřejnosti. | *Zlín bought the chateau from Baron Stephen Haupt. The transaction was financed by Mayor Tomas Bata. The chateau with the surrounding gardens were to serve the public.*

1930

Zbouráním zdí byl zámecký park zpřístupněn občanům. | *The walls around the gardens were knocked down and the park was opened to the public.*

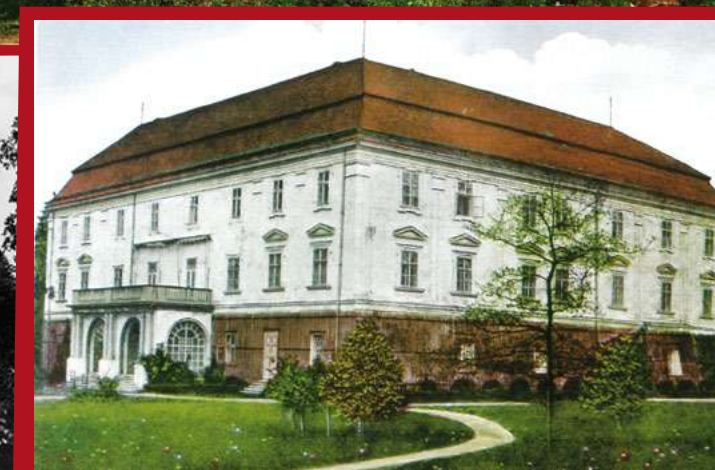
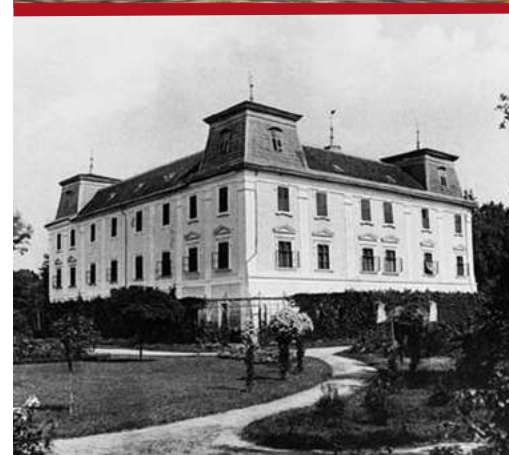
4

Čtyři roky zde sídlila malá zoo. | *The park housed a small ZOO for four years.*

★ **TIP** – Návštěva zámecké galerie, kavárny.

★ **RECOMMENDATION** – Visit the Chateau Gallery, have a drink at the cafe.

▶ www.zlinskyzamek.cz



Kdo si důvěřuje, umí žít | Believe in yourself and you will discover how to live

5

Baťova vila

BATA'S VILLA

ulice Gahurova / GPS 49°13'45.465"N, 17°39'28.390"E
arch. Jan Kotěra

1912
1951
1

V tomto roce byla dostavena vila Tomáše Bati. Ve stejném roce si továrník přivedl z Vídně svou novomanželku a paní domu Marii Menčíkovou. | **Tomas Bata's villa was completed. The same year brought the industrialist his new wife, Marie Menčíková, from Vienna.**

Od tohoto roku vila sloužila jako pionýrský dům. | **From this year on, the villa served as a base for the pioneer organisation (communist organisation of children and youth).**

Pouze okno jedné místnosti – ložnice nebyla obrácena směrem k továrně. Dnes je vila sídlem Nadace Tomáše Bati a Klubu absolventů Baťovy školy práce.

Only one window (the bedroom window) did not face the factory. The Tomas Bata Villa today houses The Tomas Bata Foundation and the Alumni Club of the Bata's Schools of Work.

★ **TIP** – Prohlídka vily a zahrady s bustou Tomáše Bati juniora.

★ **RECOMMENDATION** – Take the tour of the villa and garden with a bust of Tomáš Bata jr.

▶ **www.batova-vila.cz | www.klubabs.cz**



6

Tovární areál

THE FACTORY ZONE

GPS 49°13'29.535"N, 17°39'32.138"E

Na strategickém místě u železničního nádraží vyrostla první budova Baťovy továrny. *The first building of Bata's factory was built on a strategic location near the railway station.*

Tomáš Baťa podnikl cestu za inspirací do Ameriky a podle amerického vzoru staví o rok později další budovu. | *Tomas Bata went on a trip to America for inspiration. He adopts the American model and builds another building one year later.*

Tovární areál se rozšiřuje podle velkorysého projektu „Továrna v zahradách“ F. L. Gahury; budovy se začínají číslovat. | *The factory premises is extended under a large-scale project entitled "Factory in the gardens" by F. L. Gahura; buildings begin to be numbered.*

Tolik budov zasáhlo bombardování v roce 1944. | *The total number of buildings hit by a bombardment in 1944.*

- ★ **TIP** – 14|15 BAŤŮV INSTITUT – Muzeum JV Moravy, cestovatelská expozice, historie firmy Baťa a sbírka historické obuvi, film a galerie (Krajská galerie výtvarného umění ve Zlíně).
- ★ **RECOMMENDATION** – 14|15 BATA INSTITUTE – visit the Museum of South-Eastern Moravia, see an exhibition of Zikmund and Hanzelka travels, learn about the history of the Bata company, admire a collection of antique shoes, the film gallery and view the art in its gallery.
- ▶ www.muzeum-zlin.cz | www.14-15.cz



Neboj se novot | Don't be afraid of novelty

7

Baťův mrakodrap

BATA'S SKYSCRAPER

Třída T. Bati / GPS 49°13'22.795"N, 17°39'30.220"E
arch. Vladimír Karfík

V tomto roce byla dostavena správní budova firmy Baťa, tzv. mrakodrap. |
The administrative building (so called skyscraper) was completed.

Zlíňané ji nazývají také jednadvacítka podle čísla popisného. | Zlin's citizens also
call it "The Twenty One" which is the street number of the building.

Rozměr šéfovské kanceláře ve výtahu, který coby atrakce jezdí dodnes. | Dimensions
of the Boss's office-in-a-lift, which runs today as an attraction.

Metrů vysoký. | Metres high.

Od tohoto roku zde sídlí Krajský úřad Zlínského kraje a Finanční úřad. | The year
the building started to house the Regional Office of the Zlin Region
and the Tax Office.

- ★ **TIP** – Vyhlídka z 16. patra, bronzový model města Zlína, dalekohledy a pojízdná kancelář.
- ★ **RECOMMENDATION** – Take in the view from the 16th floor, check out the bronze model of the city of Zlin, the binoculars and the mobile office-in-a-lift.
- ▶ www.muzeum-zlin.cz | www.14-15.cz



Silní milují život | He who is strong loves life

8

Sousoší Tomáše a Jana A. Bati

THE STATUE OF TOMAS AND JAN A. BATA

Univerzitní park / GPS 49°13'21.168"N, 17°39'34.055"E
sochař / sculptor Radim Hanke

2007

Byla odhalena socha J. A. Bati. | *The statue of J. A. Bata was unveiled.*

60

Tolik let uplynulo od vynesení rozsudku v nespravedlivě vedeném procesu proti jeho osobě, až do odhalení sousoší. | *The statue was unveiled 60 years from the sentencing of an unfair trial against Bata.*

3

O tři roky později přibyla i socha zakladatele T. Bati. | *Three years later we added a statue of the founder Tomas Bata.*

4

Jedna ze čtyř bronzových kopií sochy T. Bati zaujala místo před zlínskou univerzitou. Je zhotovená podle originálu, který stojí v baťovském městě Tilbury v Anglii. Další kopie mají města Otrokovice, Svit a Partizánske. | *One of the four bronze copies of Tomas Bata's statue was erected in front of the University in Zlin. It is a copy of the original statue which stands in Bata's city - Tilbury in England. There are other copies of the statue in the towns of Otrokovice, Svit and Partizánske.*

★ **TIP** – Procházka parkem k budově Univerzity Tomáše Bati se sochou T. Bati.

★ **RECOMMENDATION** – Walk through the Park to the Tomas Bata University building with the statue of T. Bata.



Tam svět se hne, kam síla se napře | The world moves where strengt it takes

9

Čtvrť Letná - první kolonie domků

LETNÁ NEIGHBOURHOOD – THE FIRST GROUPS OF FAMILY HOUSES

GPS: N 49°13.02168', E 17°38.85850'

1917

Dohoda firmy Baťa s baronem Hauptem o odkupu pozemků na Letné. | The sales agreement between the Baťa Company and Baron Haupt concerning the plots at Letná was signed.

1918
7

Začíná stavba dělnické kolonie podle plánu J. Kotěry. | Based on J. Kotera plans, construction of the housing for workers in the first “colony” starts.

200

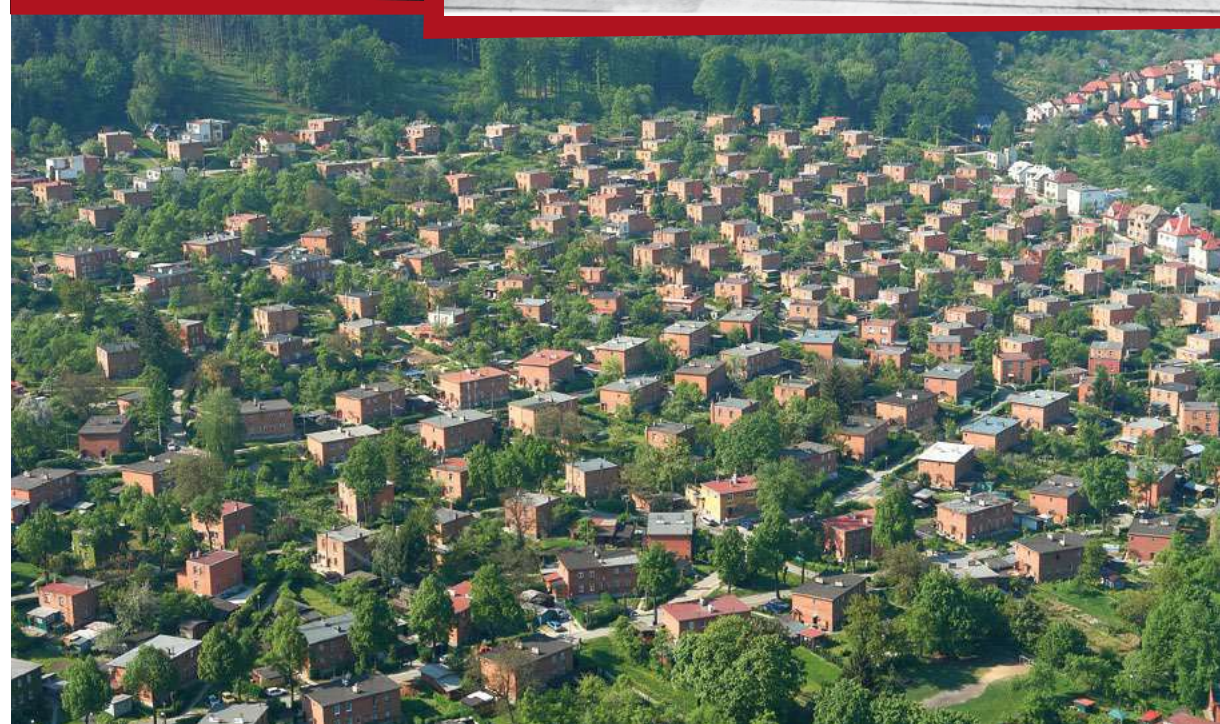
Tolik nových cihlových kostek podle F. L. Gahury bylo vystavěno v letech 1926–1927. | The number of the typical houses - brick cubes, designed to F.L. Gahura plans, were built between 1926-1927.

1/4

V roce 1929 zde bydlela čtvrtina obyvatel Zlína – 4511 osob. | One quarter of Zlin's citizens (4,511 people) lived in these brick-cubes back in 1929.

★ **TIP** – Na začátku Letné směrem od univerzity se nachází původní domky s mansardovou střechou.

★ **RECOMMENDATION** – Look at some original houses with with mansard roofs.



Velkým ten, kdo velký má cíl | Big is he who has a big goal

10

náměstí Práce

WORK SQUARE

GPS 49°13'21.265"N, 17°39'38.989"E

1925

Prostranství naproti Bažovy továrny se od tohoto roku začalo zaplňovat budovami pro obytné, obchodní a kulturní účely. | *The space opposite the Bata factory starts to fill with buildings for residential, commercial and cultural purposes.*

7

Během tolika let tady vyrostlo centrum moderního Zlína s obchodními domy, hotelem a kinem. | *It took seven years to build a modern city centre with department stores, a hotel and a cinema.*

1934

Byl stanoven název náměstí – náměstí Práce. | *The name of the square was set – “Square of Work”.*

28

Tolik lip bylo vysazeno ke 100. výročí vzniku Československa v roce 2018. | *28 linden trees were planted to commemorate the 100th anniversary of the founding of Czechoslovakia in 2018.*

★ **TIP** – Procházka v lipové aleji s výhledem na Zlín.

★ **RECOMMENDATION** – A walk through the linden parkway overlooking Zlín.



11

Tržnice

MARKET HALL

náměstí Práce / Square of Work / GPS 49°13'21.265"N, 17°39'38.989"E

1926

První tříetážový Baťův obchodní dům získal později název Tržnice. | The first three-floored Bata store was opened. It was given the nickname “The Market”.

3

Tržnice měla trojí využití – obchody, jídelny a zábava. | “The Market” had a triple use - there were shops, canteens and a room for entertainment.

1

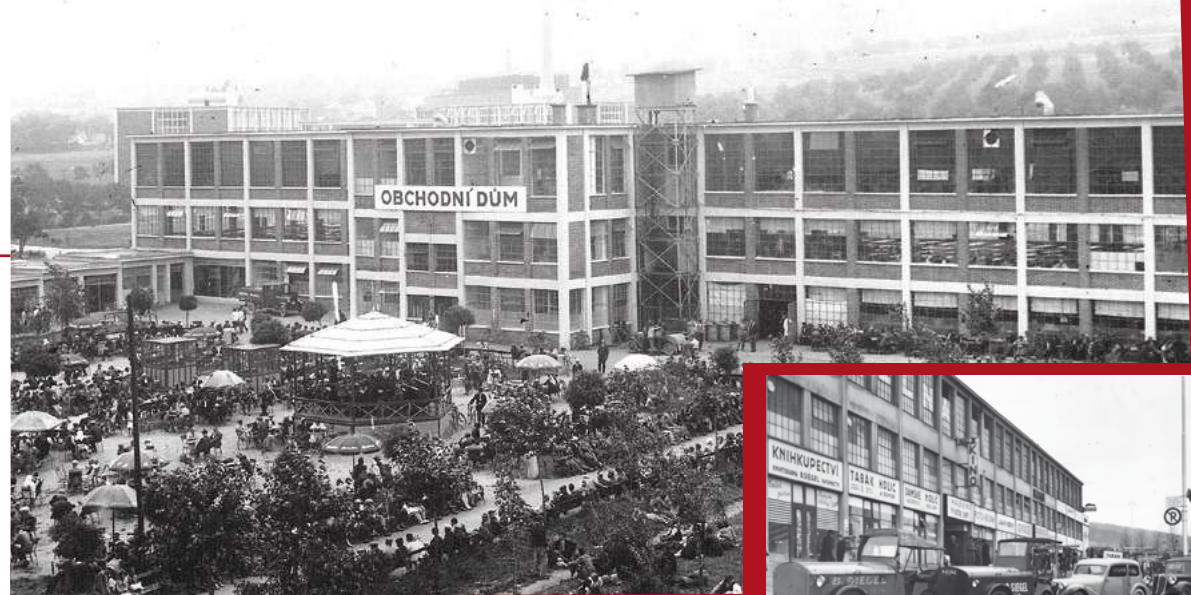
2019

První aplikace železobetonového skeletu továrních budov na veřejné budově. | The first application of a reinforced concrete frame-used in the construction of factory buildings-on a public building.

Tržnice je využita pro restauraci, kavárnu, obchody a další služby. | The Market currently houses a restaurant, a cafe, a number of shops and other services.

★ **TIP** – Procházka v lipové aleji s výhledem na Zlín.

★ **RECOMMENDATION** – A walk through the linden parkway overlooking Zlín.



Služba začíná slušností | Serve with politeness

12

Velké kino

THE GRAND CINEMA

náměstí Práce / Square of Work / GPS 49.2215981N, 17.6602803E
arch. František L. Gahura

Dostavba biografu. | *The cinema was completed.*

To je počet diváků, které pojalo původní hlediště. | *The capacity for movie-goers in the original auditorium.*

Promítalo se za tři koruny. | *The price to see a film was 3 Korunas (Crowns).*

Kino bylo postaveno za neuvěřitelných 6 měsíců. | *The cinema was built in an incredible time - six months.*

V tomto roce město chystá celkovou rekonstrukci kina. | *This year, the city plans a total reconstruction of the cinema.*

★ **TIP** – Posezení v místě, kam chodili v poledne odpočívat stovky dělníků z továrny.

★ **RECOMMENDATION** – Take a break in the place where hundreds of workers used to rest during the noon break from the factory.



Zákazník má vždycky pravdu | The customer is always right

13

Obchodní dům

DEPARTMENT STORE

náměstí Práce / Square of Work / GPS 49°13'21.265"N, 17°39'38.989"E
arch. František L. Gahura

Baťův obchodní dům, první výšková budova napodobující mrakodrapy, svému původnímu účelu po rozsáhlé rekonstrukci slouží dodnes. V průběhu let měnil majitele i názvy – Předvoj, Prior. | *The Bata department store, the first high-rise building mimicking a skyscraper. It has changed owners and names - Vanguard, Prior - over the years but it still serves its original purpose, even after an extensive renovation.*

Tento obchodní dům měl první jezdící schody v Československu. | *The department store had the very first escalators in Czechoslovakia.*

V tomto roce byla ukončena komplexní rekonstrukce Obchodního domu. | *The building reopens after a comprehensive renovation.*

★ **TIP** – Prohlídka interiéru a posezení v kavárně s výhledem na Zlín.

★ **RECOMMENDATION** – Visit the interior and take a break in the cafe overlooking Zlín.



Čas pracuje pro schopné | Time favours those who are competent

14

hotel Moskva

HOTEL MOSKVA

náměstí Práce / Square of Work / GPS 49°13'16.029"N, 17°39'40.441"E
arch. Miroslav Lorenc - návrh / design, Vladimír Karfík - dokončení / completion

Výstavba hotelu. | Construction of the hotel.

Hotel byl postaven coby jedenáctipodlažní s 300 pokoji a letní taneční kavárnou na terase. | The hotel was built as an eleven-storey building with 300 rooms and a summer dance café on the terrace.

3

Postupně hotel nesl tři názvy – Společenský dům, za války Victoria, po znárodnění hotel Moskva, který mu zůstal až doposud. | The hotel has changed its name 3 times already. Its first name was Hotel Social House, the second was Victoria (during the time of World War II) and the last and current one: Moskva (after its confiscation and nationalization).

- ★ **TIP** – Zastavení u bronzové sochy Koželuha od sochaře Bohumila Jahody, která zdobí prostor pod hotelem Moskva.
- ★ **RECOMMENDATION** – Stop at the bronze statue The Tanner by sculptor Bohumil Jahoda, which decorates the space under the hotel Moskva.



Společenský dům
Rota ve Zlíně



350 pokojů, 350 koupelen, 350 telefonů

Kavárny • Koncert • Tanec

2 restaurace - Obědy od Kč 5,-

15

Baťovský domek - Infopoint

BATA HOUSE - INFOPOINT

Čtvrť Nad Ovčírnou

GPS 49°13'14.215"N, 17°39'46.188"E

1918

Začátek výstavby první baťovské kolonie domků v zahradní čtvrti Letná. | The beginning of construction of the first Bata's houses in the garden quarter of Letná.

1925

Číslo popisné originálního baťovského domku, který přibližuje způsob bydlení Baťových zaměstnanců. | The street number of the original Bata's house in which you can get an idea about the housing Bata offered his staff.

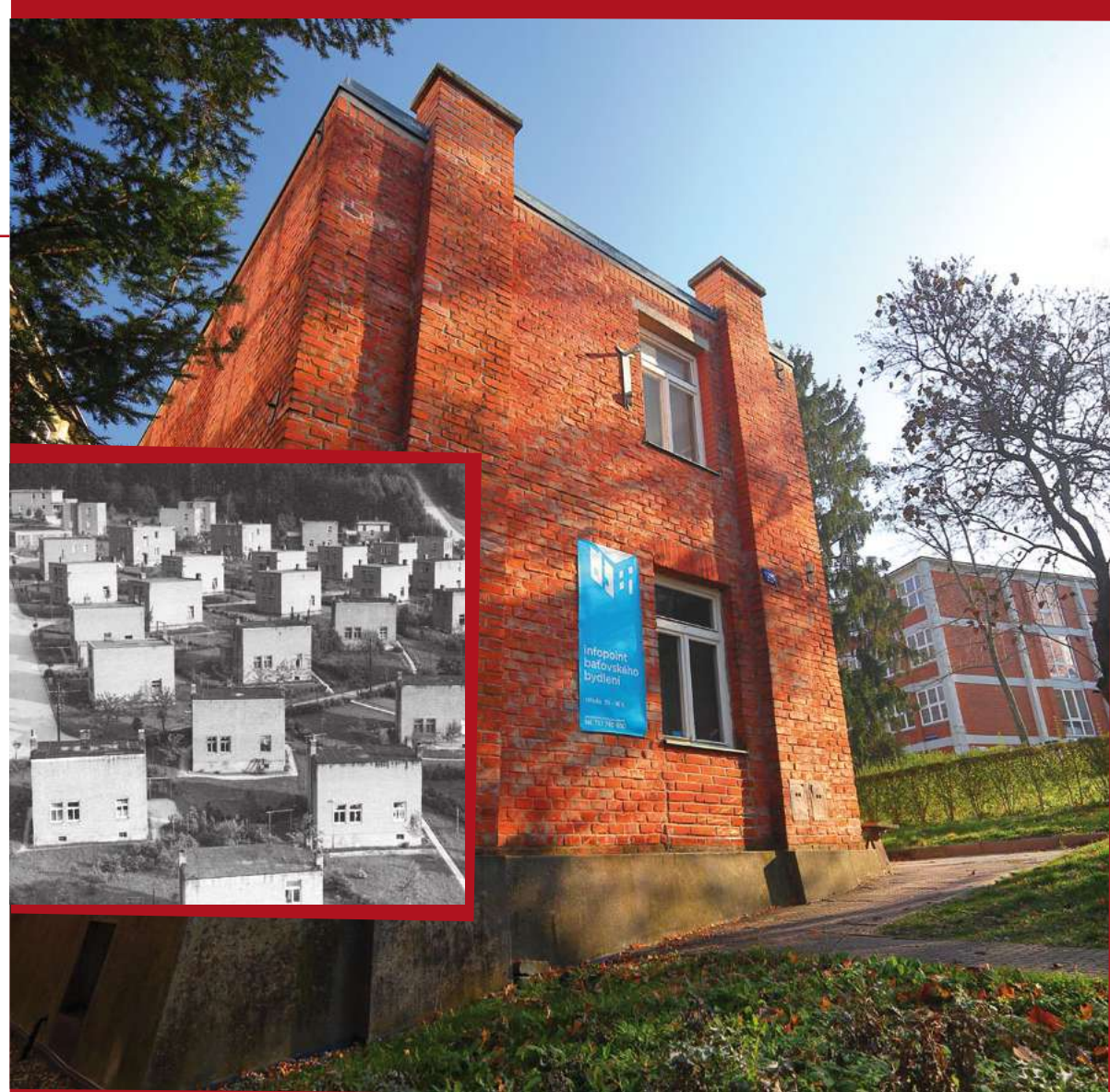
9

Tolik zahradních čtvrtí s více než 2000 domky z červených cihel vyrostlo ve Zlíně v letech 1918–1942. | The total number of garden-quarters with more than 2000 houses made of red brick built in Zlín between the years 1918–1942.

★ **TIP** – Prohlídka interiéru a stálé expozice v Infopointu.

★ **RECOMMENDATION** – Have a look inside the interior and see the permanent exhibitions in the Infopoint.

► www.facebook.com/infopoint.batovskeho.bydleni



Masarykovy školy / Kongresové a univerzitní centrum

16

MASARYK SCHOOLS / UNIVERSITY AND CONGRESS CENTER

náměstí T. G. Masaryka | GPS 49°13'23.124"N, 17°39'51.408"E
arch. F. L. Gahura 1928 / arch. Eva Jiříčková 2008–2010

3

Tolik křídel měla školní budova měšťanských Masarykových škol postavena v roce 1928. | The building of the former Masaryk's schools (1928) used to have 3 wings and it was built in 1928.

1988

Zbourání školních budov. | Demolition of school buildings.

2008–10

Na místě bývalých Masarykových škol vystavěno Kongresové a univerzitní centrum Zlín. Na prostranství před centrem je umístěna socha prvního československého prezidenta T. G. Masaryka. | The Congress and University Center of Zlín was built on the site of the former Masaryk's Schools. There is a statue of the first Czechoslovak president T. G. Masaryk in the open space in front of the center.

★ **TIP** – Odpočinek na travnaté ploše Gahurova prospektu, wifi free, prohlídka KUC.

★ **RECOMMENDATION** – Take a tour of the University and Congress Center, take a rest on the lawn, enjoy the wifi-free zone.

► www.kc-zlin.eu



V mládí naučené – ve stáří nalezené | Whose learneth young, forgets not when is old

17

Školní čtvrť

SCHOOL QUARTER

GPS 49.2228733N, 17.6664233E

8

Během osmi let (1927–1935) vyrostla za Masarykovými školami celá školní čtvrť. Kromě dalších pěti budov tady bylo koupaliště, tělocvična i hřiště. Ke vzdělávání slouží zlínská školní čtvrť dodnes. | It took eight years (1927-1935) to build a complex of schools behind the Masaryk's school. There used to be a swimming pool, a gym and a playground in addition to five other buildings. This School Campus still serves its purpose today - education.

2017

Otevřena nová budova fakulty humanitní studií UTB dle projektu arch. Evy Jiříčné. | The opening of the new building of the Faculty of Social and Humanities Science TBU. Project by architect Eva Jiříčná.

- ★ **TIP** – Architektura budovy UTB a sousedního Kulturního a univerzitního centra, rovněž díla arch. Jiříčné. Odpočinek v blízkém parku Komenského.
- ★ **RECOMMENDATION** – UTB building and the neighbouring Cultural and University Center, Both conceived by the architect Jiříčná. Rest in the nearby Comenius Park.



I nejlepší jde zlepšit | Even the best things can be improved

18

Vila J. A. Bati

J. A. BATA'S VILLA

ulice Osvoboditelů / GPS 49°13'21.806"N, 17°40'8.725"E
arch. František L. Gahura

1927

Dostavení vily J. A. Bati. | *J. A. Bata's Villa was finished.*

1951

Od tohoto roku ve vile sídlí Český rozhlas. | *The Villa started housing the Czech Radio Station.*

1939 12

Tolik let sloužila J. A. Baťovi, jeho ženě Marii a pěti dětem. | *Is the number of years the villa served J. A. Bata, his wife Mary, and their five children.*

Odchod i s rodinou do exilu. | *The whole family went into exile in 1939.*

★ **TIP** – Prohlídka interiéru na objednání. V blízkosti vily stojí budova Kolektivního domu (1950) navržená arch. Jiřím Voženílkem – možnost návštěvy Alternativy - kulturního institutu.

★ **RECOMMENDATION** – There is the building of "Collective House" (1950) near the Villa. The Collective House was designed by arch. Jiří Voženílek – take the opportunity to visit the Alternativa - cultural institute.

▶ www.zlin.eu/alternativa



Internáty

BOARDING HOUSES

náměstí Práce / GPS 49°13'17.034"N, 17°39'44.833
arch. František L. Gahura

Široký, tzv. Gahurův, parkový prospekt stoupající do svahu k Památníku T. Bati měl důležitou roli v Gahurově urbanistické koncepci Zlína jako zahradního města. | The broad ascending park named after its architect - Gahura's prospect played an important role in Gahura's city planning of Zlín as a garden city.

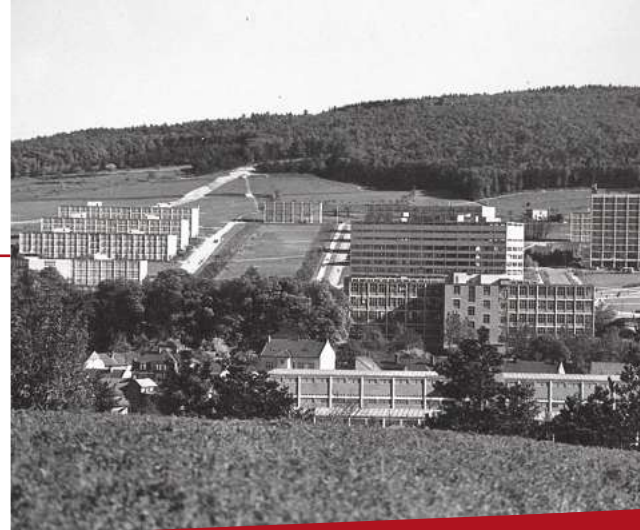
V tomto roce započala výstavba internátní čtvrti v rámci Gahurova prospektu. | In this year the construction of the boarding area began in what is Gahurova Avenue.

První internát byl postaven v roce 1925 v blízkosti továrny. | The first dormitory was built in 1925 near the factory.

Dvě řady internátů (ubytoven), chlapeckých a dívčích. | Two rows of boarding schools (student's residencies), for boys and girls.

★ **TIP** – Pěkný výhled na Zlín od Památníku T. Bati.

★ **RECOMMENDATION** – Nice view of Zlín from T. Bata Memorial.



20

Památník Tomáše Bati

THE TOMAS BATA MEMORIAL

náměstí T. G. Masaryka / GPS 49°13'8.894"N, 17°39'56.818"E
arch. František L. Gahura

1933

Původní záměr – dominantně umístěná budova muzea – proměnil architekt po smrti T. Bati na Památník Tomáše Bati. Byl zaměřený na jeho osobnost, vývoj závodů, Zlína a historii obouvání. | *The original intention - dominantly located museum building. The architect turned it into The Tomas Bata Memorial after the death of Tomas Bata. It focused on Bata's personality, the development his factory, Zlin and the history of footwear.*

1

Jednou změnil jméno, a to v roce 1948, kdy byly odstraněny předměty baťovské éry a nově se nazýval Dům umění. Přes půl století sloužil Filharmonii Bohuslava Martinů a Krajské galerii výtvarného umění. | *It has changed its name once - in 1948, when all the objects linked to Bata were removed and the building was called the House of Art. It served as the seat of the Zlin Philharmonic Orchestra and housed its concerts for over half a century.*

5

Čisté architektonické linie architektury měly vyjadřovat za 1. velkorysost, 2. jasnost, 3. vzlet, 4. optimismus a 5. prostotu – vlastnosti Tomáše Bati. | *Purposes of the clean architectural lines of the building. They should express 1. generosity, 2. brightness, 3. expansion, 4. optimism and 5. simplicity - Tomas Baťa's qualities.*

2018 Dokončení rekonstrukce. | *Completion of the reconstruction of the building.*

★ TIP – Prohlídka interiéru ★ **RECOMMENDATION** – Take the Interior Tour.

► www.pamatnikbata.eu



21

Studijní ústavy

EDUCATIONAL INSTITUTES

náměstí T. G. Masaryka / GPS 49°13'7.679"N, 17°39'53.010"E
arch. František L. Gahura

2

Po obou stranách Památníku Tomáše Bati stojí budovy bývalých Studijních ústavů. |
There are the 2 buildings of the former Educational Institutes on both sides
of the Tomas Bata Memorial.

1936

Otevření Studijního ústavu I, který sloužil vzdělávání a výzkumu (dnes gymnázium). |
The opening of the Educational Institute I that served for research and education
(currently a high school).

1938

Otevření Studijního ústavu II – sídlo baťovské galerie, Zlínských salonů a Školy umění,
poskytujících vzdělání v uměleckých oborech – i tady platilo spojení studia s praxí
v továrně (dnes sídlo PČR). | The opening of the Educational Institute II - the seat
of Bata's Gallery, Zlin Salons and The School of Art providing education in artistic
disciplines. Baťa also applied his system of working in the factory and studying here.
Today the building serves as a Police Station.

- ★ **TIP** – Pamětní deska před budovu policie připomíná prestižní Školu umění.
- ★ **RECOMMENDATION** – Take a look at a commemorative plaque in front of the police building reminiscent of the prestigious School of Art.



Zdvořilost nic nestojí, ale mnoho platí | Courtesy costs nothing, but it opens every door

22

Tomášov

TOMASOV

ulice U Lomu / GPS 49.2167472N, 17.6636294E
arch. Vladimír Karfík

1938

Otevření speciální školy, která měla za úkol vychovávat budoucí špičkové manažery firmy. | The opening of a special school for the senior managers of the future at Bata's Company.

50

Z absolventů Baťovy školy se vybíralo 50 nejlepších studentů tzv. Tomášovců, kteří se připravovali na vysoké pozice. | There always used to be the 50 best students from all the graduates of the Bata School chosen who were preparing for high-rank positions at the Company.

2

Po dvou letech v době 2. světové války tato škola skončila. Dnes je zde klinika medicíny a hotel. | The school remained open for only 2 years and had to close during WWII. Today it is a Clinic of Medicine and a hotel.

★ **TIP** – Krásný výhled na Zlín, restaurace.

★ **RECOMMENDATION** – Take in the beautiful views of Zlín and dine at the fine restaurant.





Potřebujeme auto nebo kolo

WE NEED A CAR OR A BIKE



A

Evangelický kostel

PROTESTANT CHURCH

Štefánikova ulice / GPS 49°13'26.395"N, 17°40'34.479"E
arch.Vladimír Karfík

1937 / Kostel postaven pro věřící nekatolického vyznání.
1937 / Church built for the believers of non-Catholic christianity.



První letiště

THE FIRST AIRPORT

GPS 49.2270233N, 17.6926431E

1924 přiletělo do Zlína první letadlo patřící firmě Baťa. | In 1924 the first plane belonging to the Bata company landed in Zlín.

**D****B**

Obchodní a společenský dům Díly (Malá scéna)

COMMERCIAL AND SOCIAL HOUSE DÍLY - TODAY SMALL STAGE

GPS 49°13'29.434"N, 17°40'47.512"E
arch. Vladimír Karfík

1936 / Dnes v objektu sídlí základní umělecká škola a kavárna.
1936 / Today the building houses an art school and a café.



Sokolovna

SOKOLOVNA

GPS 49°13'56.688"N, 17°40'24.786"E / arch. František Kolář

Sokolovna byla slavnostně otevřena roku 1921. Bratři Tomáš a Jan A. Baťové patřili mezi zakládající členy a podporovatele TJ Sokol Zlín. | Sokolovna (gymnasium for the Sokol organization) was opened in 1921. Brothers Tomas and Jan Bata were among the founding members and supporters of the sports club TJ Sokol Zlín.

E**C**

Baťova nemocnice

BAŤA'S HOSPITAL

GPS: N 49°13.80542', E 17°41.64152'
arch. František L. Gahura

1926 / Tomáš Baťa předal 1 milion korun na zahájení výstavby nemocnice. | 1926 / Tomas Bata donated 1 million Korunas (crowns) to initiate the construction of the hospital.



Čiperova vila

ČIPERA'S VILLA

Burešov / GPS 49.2352967N, 17.6904189E / arch. Vladimír Karfík

1942 / Vila ředitele a starosty Zlína Dominika Čiperu – dnes zařízení pro ohrožené děti. | The villa of the Director and the Mayor of Zlín Dominik Čipera - today it houses facilities for vulnerable children.

F

G

Kaple sv. Václava

THE CHAPEL OF ST. VÁCLAV

Kudlov / GPS 49°12'13.691"N, 17°41'1.701"E
arch. F. L. Gahura

Funkcionalistická kaple z roku 1927, navržená arch. F. L. Gahurou
| The functionalist chapel from 1927, was designed by F. L. Gahura.



Zahradní čtvrti

I

GARDEN NEIGHBOURHOODS

GPS 49.2270233N, 17.6926431E

Od roku 1918 Letná, ve 20. letech Nad Ovčírnou, Zálešná, Podvesná, počátkem 30. let čtvrt' Díly a v roce 1941 byla výstavba ukončena vybudováním Lesní čtvrti a čtvrti Mokrá. | Letná (since 1918), Nad Ovčírnou, Zálešná, Podvesná (in the 20s), Díly (in the early 30s). The construction was completed by Lesní čtvrt' (Forest Quarter) and Mokrá (1941).

H

Filmové ateliéry 1935

FILM STUDIOS

GPS 49°12'6.842"N, 17°40'9.727"E
arch. Vladimír Karfík / výstavba 1935

TIP: Prohlídka expozice historie zlínských filmových ateliérů a Kabinetu filmové historie. | An exhibition of Zlín Film Studios and the Department of Film History.

www.filmovuzel.cz



Památník v Otrokovicích

J

THE MEMORIAL IN OTROKOVICE

N 49°12.84655', E 17°31.05968'
arch. František Kolář

Připomínka místa havárie letadla (12. 7. 1932) s Tomášem Baťou a pilotem Jindřichem Broučkem. | A memorial of the place crash involving (12. 7. 1932) Tomas Baťa and his pilot Jindřich Brouček.

CH

Lesní hřbitov

THE CEMETERY LESNÍ HŘBITOV

GPS 49°12'4.927"N, 17°39'44.219"E
arch. František L. Gahura

1932 / rok vysvěcení hřbitova a zároveň pohřbu Tomáše Baři.
| 1932 / The consecration of the cemetery and the funeral of Tomáš Bata.



Hotel Baťov

K

HOTEL BAŤOV

GPS 49°12'35.698"N, 17°31'50.762"E

1936 - Dnes Společenský dům je jednou z nejvýznamnějších staveb Otrokovic. | 1936 - Called "The Social House", this is one of the most important buildings in Otrokovice today.

L

Letiště v Otrokovcích

AIRPORT IN OTROKOVICE

ulice Kučovaniny
GPS 49°12'28.265"N, 17°31'26.917"E

1930 zahájena výstavba nového letiště na Bahňáku (Otrokovice). | 1930 started construction of a new airport at Bahnak (Otrokovice).



M

Batův kanál

BAŤA CANAL

GPS 49°12'35.767"N, 17°31'13.525"E

Celková délka kanálu je přibližně 53 km (od Otrokovic do Skalice). Cyklostezka lemující Batův kanál má více než 80 km | The approximate length of Bata Canal is 53 km. (from Otrokovice to Skalice). The cycle path goes alongside the Bata Canal for more than 80 km.

www.batacanal.cz



N

Uherské Hradiště - rodiště J. A. Bati

UHERSKÉ HRADIŠTĚ - BIRTHPLACE OF J. A. BAŤA

GPS 49°4'24.739"N, 17°27'36.394"E

Rodiště J. A. Bati, socha chlapce Jana A. Bati. Nadační fond Jana Antonína Bati. | The birthplace of J. A. Bata, a statue of Jan A. Bata as a boy, the Endowment Fund of Jan Antonín Bata.

www.janantoninbata.cz



Co ještě doporučujeme ve Zlíně navštívit:

WHAT ELSE WE RECOMMEND YOU TO VISIT IN ZLIN:



❶ Park Komenského – Zlínský park Komenského vyhrál celorepublikovou soutěž a stal se Parkem desetiletí. / Comenius Park (Park Komenského) - The winner of The Best Park of the Decade in the very centre of Zlín (Skalice) | ❷ Kostel sv. Filipa a Jakuba, centrum města / St. Philip and St. Jacob church, City Center | ❸ Zoologická zahrada Zlín-Lešná / ZOO Zlín-Lešná | ❹ Zámek Lešná / Chateau Lešná | ❺ Hrad Malenovice / Malenovice Castle

- tips na výlety ve Zlíně a okolí
- informace o ubytování, stravování, kulturních akcích
- předprodej vstupenek do FBM, Alternativy a na vybrané akce
- veřejný internet, tisk, xero
- publikace, tur. průvodci, brožury, mapy, suvenýry, propagační předměty
- tips for trips in and around Zlín
- Information on accommodation, restaurants and cultural events
- ticket office
- public Internet, print and copy center services
- publications, maps, tourist brochures, souvenirs, promotional items

■ městské informační a turistické středisko ■

City Information and Tourism Center

náměstí Míru 12, Zlín
+420 577 630 270
+420 604 220 348
is@zlin.eu

www.ic-zlin.cz

 [f / @zlin.eu](https://www.facebook.com/ic.zlin)



zlín.

Mapa města Zlín

CITY MAP OF ZLÍN

PĚŠKY

OTEVŘÍ / OPEN ▶

- 1 | Rodný dům Tomáše Bati / TOMAS BATA'S BIRTHPLACE
- 2 | První dílna firmy Baťa / THE FIRST WORKSHOP OF THE BATA'S COMPANY
- 3 | Radnice / CITY HALL
- 4 | Zámek / CHATEAU
- 5 | Baťova vila / BATA'S VILLA
- 6 | Tovární areál / THE FACTORY AREA
- 7 | Baťův mrakodrap / BATA'S SKYSCRAPER
- 8 | Sousoší Jana Antonína a Tomáše Bati / THE STATUE OF TOMAS AND JAN A. BATA
- 9 | Čtvrť Letná / LETNÁ NEIGHBOURHOOD
- 10 | Náměstí Práce / WORK SQUARE
- 11 | Tržnice / MARKET HALL
- 12 | Velké kino / THE GRAND CINEMA
- 13 | Obchodní dům / DEPARTMENT STORE
- 14 | Hotel Moskva / HOTEL MOSKVA
- 15 | Baťovský domek / BATA HOUSE - INFOPOINT
- 16 | Masarykovy školy / Kongresové a univerzitní centrum / MASARYK SCHOOLS / UNIVERSITY AND CONGRESS CENTER
- 17 | Školní čtvrť / SCHOOL QUARTER / DISTRICT
- 18 | Vila J. A. Bati / J. A. BATA'S VILLA
- 19 | Internáty / BOARDING HOUSES
- 20 | Památník Tomáše Bati / THE TOMAS BATA MEMORIAL
- 21 | Studijní ústavy / EDUCATIONAL INSTITUTES
- 22 | Tomášov / TOMASOV

AUTO/KOLO

- A | Evangelický kostel / PROTESTANT CHURCH
- B | Malá scéna / COMMERCIAL AND SOCIAL HOUSE DÍLY - SMALL STAGE
- C | Baťova nemocnice / BATA'S HOSPITAL
- D | První letiště / THE FIRST AIRPORT
- E | Sokolovna / SOKOLOVNA
- F | Čiperova vila / ČIPERA'S VILLA
- G | Kaple sv. Václava / THE CHAPEL OF ST. VÁCLAV
- H | Filmové ateliéry / FILM STUDIOS
- CH | Lesní hřbitov / THE CEMETERY LESNÍ HŘBITOV
- I | Zahradní čtvrti / GARDEN NEIGHBOURHOODS
- J | Památník v Otrokovicích / THE MEMORIAL IN OTROKOVICE
- K | Hotel Baťov / HOTEL BAŤOV
- L | Letiště v Otrokovicích / AIRPORT IN OTROKOVICE
- M | Baťův kanál / BATA CANAL
- N | Uherské Hradiště - rodiště J. A. Bati / BIRTHPLACE OF J. A. BATA





Tiráž:

PO STOPÁCH BAŤŮ / česko anglicky

Vydalo: Oddělení cestovního ruchu a informací a Oddělení tiskové Magistrátu města Zlína

Sídlo: nám. Míru 12, 761 40 Zlín

Fotografie: Státní okresní archiv Zlín, archiv UTB, archiv SMZ

Redakční zpracování: Zdeněk Pokluda, Irena Orságová

Grafická úprava: Verart | Veronika Pipková, překlad: Lenka Vavrušová, Karel Thomas

Tisk: www.rodad-reklama.cz

Vydání: první

Náklad: 5 000 ks

Zlín: 2019

ISBN: 978-80-87766-15-6



Prints:

FOLLOWING BAŤA'S TRAIL / czech and english version

Published by: The Department of Tourism and Information and The Press Department

of the Municipality and the City Hall of the city of Zlín

Registered office: nám. Míru 12, 761 40 Zlín

Photo: State District Archives Zlín, archives of the TBU, City of Zlín Photographic Archives.

Editorial process: Zdeněk Pokluda, Irena Orságová

Graphic design: Verart | Veronika Pipková, Translation: Lenka Vavrušová, Karel Thomas

Print: www.rodad-reklama.cz

First edition.

Number of copies: 5,000

Zlín: 2019

ISBN: 978-80-87766-15-6



Stopami Baťů

PUTOVÁNÍ BAŤOVSKÝM ZLÍNEM | FOLLOW THE BAŤA TRACK

www.zlin.eu